

# VILLA JOHANNA

RESIDIEREN AM WÖRTHERSEE

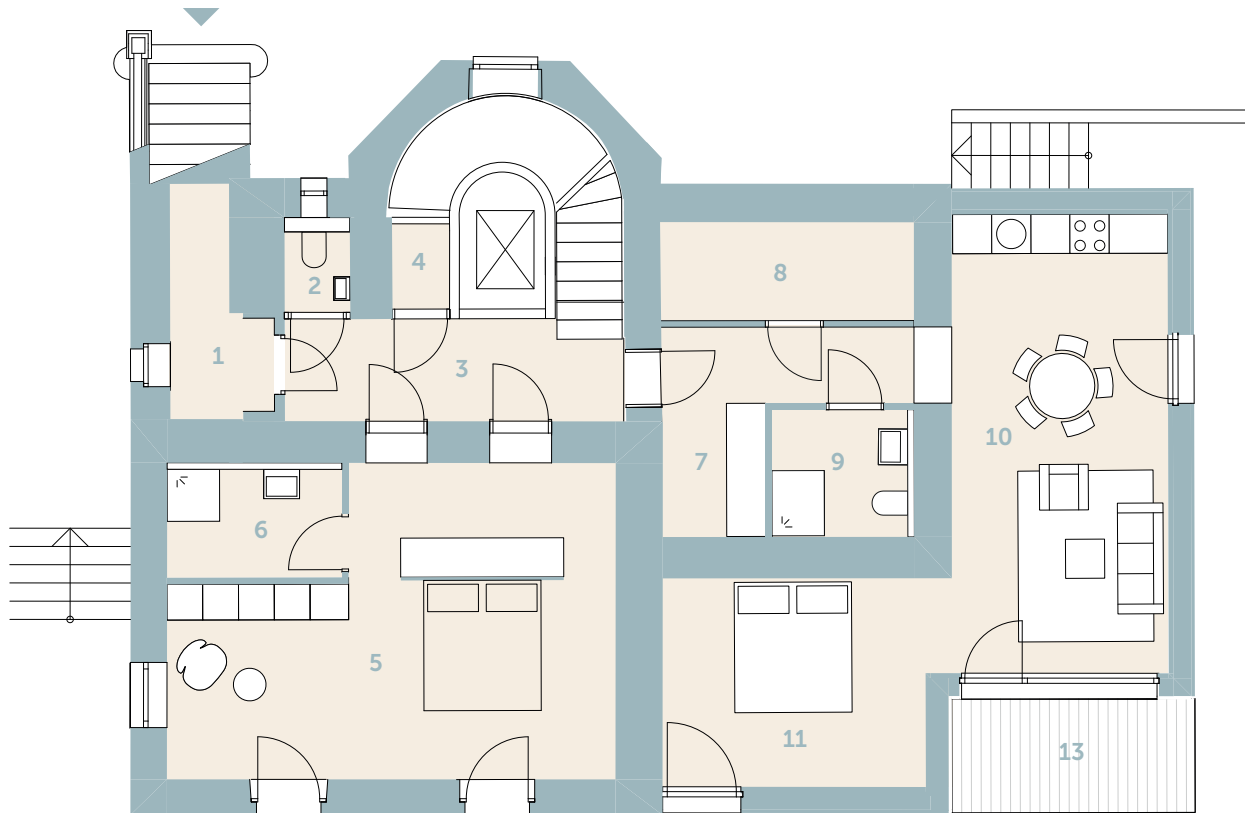
Amtmannsweg 6  
9201 Krumpendorf

## SOUTERRAIN

1	Abstellraum	4,2 m <sup>2</sup>
2	WC	1,3 m <sup>2</sup>
3	Vorraum	7,9 m <sup>2</sup>
4	E-Technik	5,5 m <sup>2</sup>
5	Zimmer	28,3 m <sup>2</sup>
6	Bad	4,4 m <sup>2</sup>
7	Garderobe	3,3 m <sup>2</sup>
8	HKLS	5,9 m <sup>2</sup>
9	Bad/WC	4,1 m <sup>2</sup>
10	Wohnküche	23,4 m <sup>2</sup>
11	Zimmer	13,5 m <sup>2</sup>
12	Terrasse	6,5 m <sup>2</sup>
13	Pool	27,0 m <sup>2</sup>
14	Garage	49,1 m <sup>2</sup>

**Wohnnutzfläche gesamt** x m<sup>2</sup>

**Freiflächen gesamt** x m<sup>2</sup>



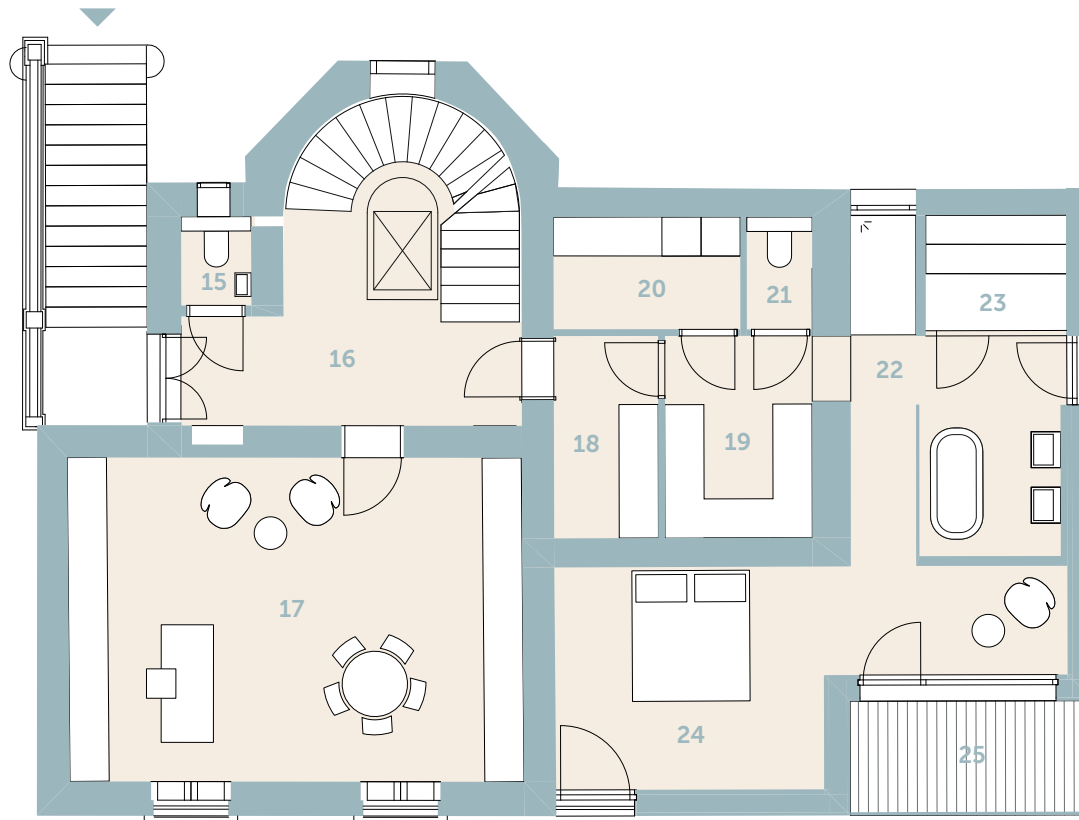
Unverbindliche Grundrissinformation. Druck- und Satzfehler, sowie Irrtümer und bauliche Änderungen vorbehalten. Ausstattung gemäß Baubeschreibung, die dargestellte Möblierung - ausgenommen Dusche, Badewanne, Waschtisch und WC - ist nicht Bestandteil des Lieferumfangs und dient nur als Einrichtungsvorschlag. Alle Quadratmeterangaben sind nach Rohbaumaßen berechnet. Die Dachterrasse sowie eingezeichnete Pools sind optionale Aufpreispositionen.

# VILLA JOHANNA

RESIDIEREN AM WÖRTHERSEE

Amtmannsweg 6  
9201 Krumpendorf

## ERDGESCHOSS



15 WC	1,2 m <sup>2</sup>
16 Vorraum	13,2 m <sup>2</sup>
17 Zimmer	34,4 m <sup>2</sup>
18 Garderobe	4,9 m <sup>2</sup>
19 Ankleide	7,0 m <sup>2</sup>
20 HWR	4,9 m <sup>2</sup>
21 WC	1,5 m <sup>2</sup>
22 Bad	13,5 m <sup>2</sup>
23 Sauna	3,8 m <sup>2</sup>
24 Zimmer	20,2 m <sup>2</sup>
25 Balkon	6,5 m <sup>2</sup>

Wohnnutzfläche gesamt x m<sup>2</sup>

Freiflächen gesamt x m<sup>2</sup>



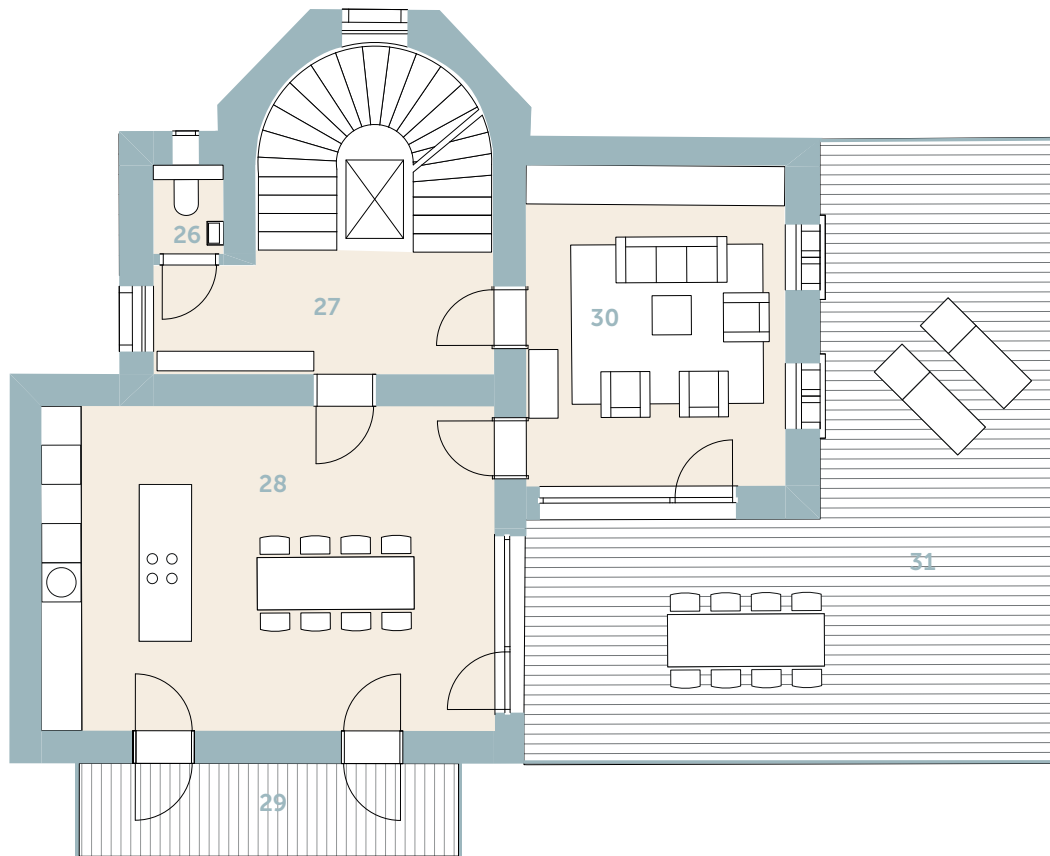
Unverbindliche Grundrissinformation. Druck- und Satzfehler, sowie Irrtümer und bauliche Änderungen vorbehalten. Ausstattung gemäß Baubeschreibung, die dargestellte Möblierung - ausgenommen Dusche, Badewanne, Waschtisch und WC - ist nicht Bestandteil des Lieferumfangs und dient nur als Einrichtungsvorschlag. Alle Quadratmeterangaben sind nach Rohbaumaßen berechnet. Die Dachterrasse sowie eingezeichnete Pools sind optionale Aufpreispositionen.

# VILLA JOHANNA

RESIDIEREN AM WÖRTHERSEE

Amtmannsweg 6  
9201 Krumpendorf

## OBERGESCHOSS



26 WC	1,2 m <sup>2</sup>
27 Gang	9,3 m <sup>2</sup>
28 Wohnküche	34,5 m <sup>2</sup>
29 Balkon	8,2 m <sup>2</sup>
30 Zimmer	19,5 m <sup>2</sup>
31 Terrasse	52,9 m <sup>2</sup>

Wohnnutzfläche gesamt x m<sup>2</sup>

Freiflächen gesamt x m<sup>2</sup>



Unverbindliche Grundrissinformation. Druck- und Satzfehler, sowie Irrtümer und bauliche Änderungen vorbehalten. Ausstattung gemäß Baubeschreibung, die dargestellte Möblierung - ausgenommen Dusche, Badewanne, Waschtisch und WC - ist nicht Bestandteil des Lieferumfanges und dient nur als Einrichtungsvorschlag. Alle Quadratmeterangaben sind nach Rohbaumaßen berechnet. Die Dachterrasse sowie eingezeichnete Pools sind optionale Aufpreispositionen.

# VILLA JOHANNA

RESIDIEREN AM WÖRTHERSEE

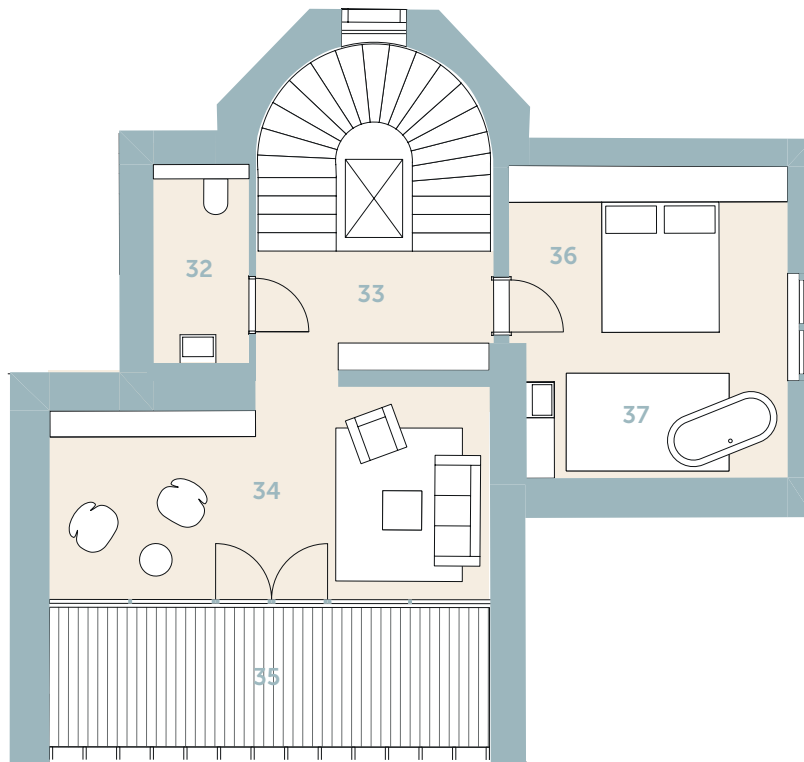
Amtmannsweg 6  
9201 Krumpendorf

## DACHGESCHOSS

32 WC	4,3 m <sup>2</sup>
33 Gang	6,7 m <sup>2</sup>
34 Zimmer	21,3 m <sup>2</sup>
35 Loggia	16,3 m <sup>2</sup>
36 Zimmer	14,1 m <sup>2</sup>
37 Bad	6,0 m <sup>2</sup>

**Wohnnutzfläche gesamt** 68,7 m<sup>2</sup>

**Freiflächen gesamt** 472 m<sup>2</sup>



Unverbindliche Grundrissinformation. Druck- und Satzfehler, sowie Irrtümer und bauliche Änderungen vorbehalten. Ausstattung gemäß Baubeschreibung, die dargestellte Möblierung - ausgenommen Dusche, Badewanne, Waschtisch und WC - ist nicht Bestandteil des Lieferumfanges und dient nur als Einrichtungsvorschlag. Alle Quadratmeterangaben sind nach Rohbaumaßen berechnet. Die Dachterrasse sowie eingezeichnete Pools sind optionale Aufpreispositionen.